



ISTITUTO COMPRENSIVO LEONARDO DA VINCI

Via Vespucci 9, CESANO BOSCONI, www.icsdavinci.edu.it

CAP 20090, Tel. 02/4501218 – 4583574 C.F. 80124550155 - Codice meccanografico MIIC8ET00X –

Ambito territoriale LOMO0000025

MIIC8ET00X@istruzione.it; MIIC8ET00X@pec.istruzione.it;

Cesano Boscone, 01/09/2020

Circ. n. 4

A tutto il personale
A tutti gli studenti e alle loro famiglie

OGGETTO: OPUSCOLO INFORMATIVO CORONAVIRUS – AGGIORNAMENTO DVR DEL 17/08/2020

LA DIRIGENTE SCOLASTICA

VISTE le Circolari ministro pubblica amministrazione, tra cui: circolare 3/2020;

VISTO il DPCM 7/8/2020;

VISTE le Ordinanze Regione Lombardia: 12/06/2020 n. 566; 29/6/2020 n 573; 14/7/2020 n 580;

VISTO il DOCUMENTO TECNICO SULL'IPOTESI DI RIMODULAZIONE DELLE MISURE CONTENITIVE NEL SETTORE SCOLASTICO (di seguito DTS-documento tecnico scuola), verbale n.90 della riunione del CTS del 22.6.2020 (prot 3424), verbale n.94 della riunione del CTS del 7.7.2020;

CONSIDERATA la conferenza regioni-province autonome “PROPOSTE DELLA CONFERENZA DELLE REGIONI E DELLE PROVINCE AUTONOME PER LE LINEE GUIDA RELATIVE ALLA RIAPERTURA DELLE SCUOLE” del 11.6.2020;

VISTA l'Adozione del Documento per la pianificazione delle attività scolastiche, educative e formative in tutte le Istituzioni del Sistema nazionale di Istruzione per l'anno scolastico 2020/2021 del 26/6/2020;

VISTA la GESTIONE DELLE OPERAZIONI DI PULIZIA, DISINFEZIONE E SANIFICAZIONE NELLE STRUTTURE SCOLASTICHE, pubblicato da INAIL nel luglio 2020;

VISTO il “Documento di indirizzo ed orientamento per la ripresa delle attività in presenza dei servizi educativi e delle scuole dell'infanzia” nota n. 7784 del 31/7/2020 del MIUR;

VISTO il PROTOCOLLO D'INTESA PER GARANTIRE L'AVVIO DELL'ANNO SCOLASTICO NEL RISPETTO DELLE REGOLE DI SICUREZZA PER IL CONTENIMENTO DELLA DIFFUSIONE DI COVID 19 del 6.8.2020;

CONSIDERATO il D.Lgs.81/2008;

CONSIDERATO l'aggiornamento del DVR di istituto realizzato dall'RSPP in data 14/08/2020 e protocollato con n. 2677/E il 17/08/2020

RENDE NOTO

L'OPUSCOLO INFORMATIVO AGGIORNATO, allegato alla presente e parte integrante del DVR di istituto, relativo all'emergenza coronavirus, ottemperando così agli obblighi informativi in capo al datore di lavoro, a tutela della salute di tutti i dipendenti e degli studenti e in riferimento alle misure di prevenzione e protezione, idonee al caso in oggetto.

Si chiede cortesemente di prenderne visione e di attuare quanto specificato al suo interno.

Si precisa, inoltre, che tutti i dipendenti e/o studenti che dovessero manifestare sintomi ascrivibili al coronavirus, enucleati nell'opuscolo informativo, devono darne immediata comunicazione alla dirigenza dell'istituto e al referente covid di plesso, per poter consentire di attuare interventi a tutela della salute di tutta la comunità scolastica.



ISTITUTO COMPRENSIVO LEONARDO DA VINCI

Via Vespucci 9, CESANO BOSCONI, www.icsdavinci.edu.it

CAP 20090, Tel. 02/4501218 – 4583574C.F. 80124550155 - Codice meccanografico MIIC8ET00X –

Ambito territoriale LOMO0000025

MIIC8ET00X@istruzione.it; MIIC8ET00X@pec.istruzione.it;

La dirigente scolastica, inoltre,

DISPONE

- L’inserimento del suddetto opuscolo all’interno della BACHECA SICUREZZA di ciascun plesso dell’istituto;
- La pubblicazione dello stesso sul sito istituzionale AREA SICUREZZA;
- L’affissione, in uno o più punti visibili della sede di lavoro, nonché nei servizi igienici e nelle mense e/o zone ristoro, del “decalogo” estraibile dall’opuscolo informativo. Tale manifesto dovrà essere sostituito quando dovesse essere emesso un similare ritenuto dalle autorità più aggiornato o più completo;
- L’affissione, nei servizi igienici aziendali, nei pressi dei lavamani, nonché nelle mense e/o zone ristoro ove siano presenti lavandini, delle “istruzioni grafiche per il lavaggio delle mani”, estraibili dall’opuscolo informativo;
- L’affissione in tutte le aule dell’istituto delle REGOLE PER GLI STUDENTI, estraibili dall’opuscolo informativo.

L’affissione sarà curata dai referenti di plesso e dai collaboratori scolastici dei vari plessi.

LA DIRIGENTE SCOLASTICA

Dott.ssa *Nicolina Giuseppina Lo Verde*

Firma autografa sostituita a mezzo stampa
ai sensi dell’art. 3 comma 2 del D.L. 39/93



ISTITUTO COMPRENSIVO LEONARDO DA VINCI

Via Vespucci 9, CESANO BOSCONI, www.icsdavinci.edu.it

CAP 20090, Tel. 02/4501218 – 4583574C.F. 80124550155 - Codice meccanografico MIIC8ET00X –

Ambito territoriale LOMO0000025

MIIC8ET00X@istruzione.it; MIIC8ET00X@pec.istruzione.it;

OPUSCOLO INFORMATIVO

(ESTRATTO DAL PROTOCOLLO AZIENDALE DI GESTIONE DEI RISCHI DA ESPOSIZIONE AL VIRUS SARS-COV-2 (COSIDDETTO "CORONAVIRUS" CAUSA DELLA MALATTIA COVI-19, AGGIORNATO IN DATA 14/08/2020 PROT. 2677/E DEL 17/08/2020)

Fonte:

<http://www.salute.gov.it/portale/nuovocoronavirus/dettaglioFaqNuovoCoronavirus.jsp?lingua=italiano&id=228#6>

I coronavirus (CoV) sono un'ampia famiglia di virus respiratori che possono causare malattie da lievi a moderate, dal comune raffreddore a sindromi respiratorie come la MERS (sindrome respiratoria mediorientale, Middle East respiratory syndrome) e la SARS (sindrome respiratoria acuta grave, Severe acute respiratory syndrome). Sono chiamati così per le punte a forma di corona che sono presenti sulla loro superficie.

I coronavirus sono comuni in molte specie animali (come i cammelli e i pipistrelli) ma in alcuni casi, se pur raramente, possono evolversi e infettare l'uomo per poi diffondersi nella popolazione. Un nuovo coronavirus è un nuovo ceppo di coronavirus che non è stato precedentemente mai identificato nell'uomo. In particolare quello denominato provvisoriamente all'inizio dell'epidemia 2019-nCoV, non è mai stato identificato prima di essere segnalato a Wuhan, Cina a dicembre 2019.

Nella prima metà del mese di febbraio l'International Committee on Taxonomy of Viruses (ICTV), che si occupa della designazione e della denominazione dei virus (ovvero specie, genere, famiglia, ecc.), ha assegnato al nuovo coronavirus il nome definitivo: "Sindrome respiratoria acuta grave coronavirus 2" (SARS-CoV-2). Ad indicare il nuovo nome sono stati un gruppo di esperti appositamente incaricati di studiare il nuovo ceppo di coronavirus. Secondo questo pool di scienziati il nuovo coronavirus è fratello di quello che ha provocato la Sars (SARS-CoVs), da qui il nome scelto di SARS-CoV-2.

Il nuovo nome del virus (SARS-Cov-2) sostituisce quello precedente (2019-nCoV).

Sempre nella prima metà del mese di febbraio (precisamente l'11 febbraio) l'OMS ha annunciato che la malattia respiratoria causata dal nuovo coronavirus è stata chiamata COVID-19. La nuova sigla è la sintesi dei termini CO-rona VI-rus D-isease e dell'anno d'identificazione, 2019.

Sintomi

I sintomi più comuni di sono febbre, stanchezza e tosse secca. Alcuni pazienti possono presentare indolenzimento e dolori muscolari, congestione nasale, naso che cola, mal di gola o diarrea. Questi sintomi sono generalmente lievi e iniziano gradualmente. Nei casi più gravi, l'infezione può causare polmonite, sindrome respiratoria acuta grave, insufficienza renale e persino la morte.

Trasmissione



ISTITUTO COMPRENSIVO LEONARDO DA VINCI

Via Vespucci 9, CESANO BOSCONI, www.icsdavinci.edu.it

CAP 20090, Tel. 02/4501218 – 4583574C.F. 80124550155 - Codice meccanografico MIIC8ET00X –

Ambito territoriale LOMO0000025

MIIC8ET00X@istruzione.it; MIIC8ET00X@pec.istruzione.it;

Il nuovo Coronavirus è un virus respiratorio che si diffonde principalmente attraverso il contatto stretto con una persona malata. La via primaria sono le goccioline del respiro delle persone infette ad esempio tramite:

- la saliva, tossendo e starnutendo
- contatti diretti personali
- le mani, ad esempio toccando con le mani contaminate (non ancora lavate) bocca, naso o occhi
- In casi rari il contagio può avvenire attraverso contaminazione fecale.

Normalmente le malattie respiratorie non si tramettono con gli alimenti, che comunque devono essere manipolati rispettando le buone pratiche igieniche ed evitando il contatto fra alimenti crudi e cotti.

Studi sono in corso per comprendere meglio le modalità di trasmissione del virus.

Prevenzione

È possibile ridurre il rischio di infezione, proteggendo se stessi e gli altri, seguendo alcuni accorgimenti:

Cosa posso fare per proteggermi?

Mantieniti informato sulla diffusione dell'epidemia, tramite il sito dell'OMS e adotta le seguenti misure di protezione personale:

1. lavarsi spesso le mani. Anche tramite soluzioni idroalcoliche per il lavaggio delle mani;
2. evitare il contatto ravvicinato con persone che soffrono di infezioni respiratorie acute;
3. evitare abbracci e strette di mano;
4. mantenere, nei contatti sociali, una distanza interpersonale di almeno un metro;
5. praticare l'igiene respiratoria (starnutire e/o tossire in un fazzoletto evitando il contatto delle mani con le secrezioni respiratorie);
6. evitare l'uso promiscuo di bottiglie e bicchieri, in particolare durante l'attività sportiva;
7. non toccarsi occhi, naso e bocca con le mani;
8. coprirsi bocca e naso se si starnutisce o tossisce;
9. non prendere farmaci antivirali e antibiotici, a meno che siano prescritti dal medico;
10. pulire le superfici con disinfettanti a base di cloro o alcol;
11. è fortemente raccomandato in tutti i contatti sociali, utilizzare protezioni delle vie respiratorie come misura aggiuntiva alle altre misure di protezione individuale igienicosanitarie.



ISTITUTO COMPrensIVO LEONARDO DA VINCI

Via Vespucci 9, CESANO BOSCONI, www.icsdavinci.edu.it

CAP 20090, Tel. 02/4501218 – 4583574 C.F. 80124550155 - Codice meccanografico MIIC8ET00X –

Ambito territoriale LOMO0000025

MIIC8ET00X@istruzione.it; MIIC8ET00X@pec.istruzione.it;

Ai fini del contenimento della diffusione del virus COVID-19, si ricorda che è obbligatorio usare protezioni delle vie respiratorie nei luoghi al chiuso accessibili al pubblico

Se presenti febbre, tosse o difficoltà respiratorie e sospetti di essere stato in stretto contatto con una persona affetta da malattia respiratoria Covid-19: rimani in casa, non recarti al pronto soccorso o presso gli studi medici ma chiama al telefono il tuo medico di famiglia, il tuo pediatra o la guardia medica. Oppure chiama il [numero verde](#) regionale. Utilizza i numeri di emergenza 112/118 soltanto se strettamente necessario.

Se presenti sintomi come quelli descritti, informa immediatamente il Datore di lavoro se ti trovi al lavoro. Altrimenti fai una telefonata in azienda prima di andare al lavoro, se ti trovi a casa.



ISTITUTO COMPRENSIVO LEONARDO DA VINCI

Via Vespucci 9, CESANO BOSCONI, www.icsdavinci.edu.it

CAP 20090, Tel. 02/4501218 – 4583574.C.F. 80124550155 - Codice meccanografico MIIC8ET00X –

Ambito territoriale LOMO0000025

MIIC8ET00X@istruzione.it; MIIC8ET00X@pec.istruzione.it;

Si sottolinea inoltre:

- a) l'obbligo di rimanere al proprio domicilio in presenza di febbre (oltre 37.5°) o altri sintomi influenzali e di chiamare il proprio medico di famiglia e l'autorità sanitaria
- b) la consapevolezza e l'accettazione del fatto di non poter fare ingresso o di poter permanere in azienda e di doverlo dichiarare tempestivamente laddove, anche successivamente all'ingresso, laddove sussistano le condizioni di pericolo (sintomi di influenza, temperatura, provenienza da zone a rischio o contatto con persone positive al virus nei 14 giorni precedenti, etc) per cui i provvedimenti dell'Autorità impongono di informare il medico di famiglia e l'Autorità sanitaria e di rimanere al proprio domicilio
- c) l'impegno a rispettare tutte le disposizioni delle Autorità e del datore di lavoro nel fare accesso in azienda (in particolare, mantenere la distanza di sicurezza, osservare le regole di igiene delle mani e tenere comportamenti corretti sul piano dell'igiene)
- d) l'impegno a informare tempestivamente e responsabilmente il datore di lavoro della presenza di qualsiasi sintomo influenzale durante l'espletamento della prestazione lavorativa, avendo cura di rimanere ad adeguata distanza dalle persone presenti
- e) l'obbligo nell'adozione delle misure cautelative per accedere in azienda e, in particolare, durante il lavoro:
 - mantenere la distanza di sicurezza;
 - rispettare il divieto di assembramento;
 - osservare le regole di igiene delle mani;
 - utilizzare adeguati Dispositivi di Protezione Individuale (DPI).
- f) la possibilità per ciascun dipendente, anche non sottoposto a sorveglianza sanitaria, di richiedere visita medica al medico competente (che dovrà concederla, valutandone le ragioni, sia che essi siano, o meno, in sorveglianza sanitaria) al fine di metterlo a conoscenza delle ragioni che potrebbero determinare una sua potenziale maggior esposizione al contagio da COVID-19.

Leggi bene il decalogo della pagina successiva.



ISTITUTO COMPRENSIVO LEONARDO DA VINCI

Via Vespucci 9, CESANO BOSCONI, www.icsdavinci.edu.it

CAP 20090, Tel. 02/4501218 – 4583574C.F. 80124550155 - Codice meccanografico MIIC8ET00X –

Ambito territoriale LOMO0000025

MIIC8ET00X@istruzione.it; MIIC8ET00X@pec.istruzione.it;

NUOVO CORONAVIRUS

Dieci comportamenti da seguire

- 1** Lavati spesso le mani con acqua e sapone o con gel a base alcolica
- 2** Evita il contatto ravvicinato con persone che soffrono di infezioni respiratorie acute
- 3** Non toccarti occhi, naso e bocca con le mani
- 4** Copri bocca e naso con fazzoletti monouso quando starnutisci o tossisci. Se non hai un fazzoletto usa la piega del gomito
- 5** Non prendere farmaci antivirali né antibiotici senza la prescrizione del medico
- 6** Pulisci le superfici con disinfettanti a base di cloro o alcol
- 7** Usa la mascherina solo se sospetti di essere malato o se assisti persone malate
- 8** I prodotti MADE IN CHINA e i pacchi ricevuti dalla Cina non sono pericolosi
- 9** Gli animali da compagnia non diffondono il nuovo coronavirus
- 10** In caso di dubbi non recarti al pronto soccorso, chiama il tuo medico di famiglia e segui le sue indicazioni

Ultimo aggiornamento 24 FEBBRAIO 2020



Ministero della Salute



www.salute.gov.it



ISTITUTO COMPRENSIVO LEONARDO DA VINCI

Via Vespucci 9, CESANO BOSCONI, www.icsdavinci.edu.it

CAP 20090, Tel. 02/4501218 – 4583574.C.F. 80124550155 - Codice meccanografico MIIC8ET00X –

Ambito territoriale LOMO0000025

MIIC8ET00X@istruzione.it; MIIC8ET00X@pec.istruzione.it;

Un'ultima cosa, non ti offendere!

Sai esattamente cosa significa "lavarsi le mani"?

Rivediamolo insieme:

Con la soluzione alcolica:

1. versa nel palmo della mano una quantità di soluzione sufficiente per coprire tutta la superficie delle mani
2. friziona le mani palmo contro palmo
3. friziona il palmo sinistro sopra il dorso destro intrecciando le dita tra loro e viceversa
4. friziona bene palmo contro palmo
5. friziona bene i dorsi delle mani con le dita
6. friziona il pollice destro mantenendolo stretto nel palmo della mano sinistra e viceversa
7. friziona ruotando avanti e indietro le dita della mano destra strette tra loro nel palmo della mano sinistra e viceversa
8. friziona il polso ruotando avanti e indietro le dita della mano destra strette tra loro sul polso sinistro e ripeti per il polso destro
9. una volta asciutte le tue mani sono pulite.

Con acqua e sapone:

1. bagna bene le mani con l'acqua
2. applica una quantità di sapone sufficiente per coprire tutta la superficie delle mani
3. friziona bene le mani palmo contro palmo
4. friziona il palmo sinistro sopra il dorso destro intrecciando le dita tra loro e viceversa
5. friziona il dorso delle dita contro il palmo opposto tenendo le dita strette tra loro
6. friziona le mani palmo contro palmo avanti e indietro intrecciando le dita della mano destra incrociate con quelle della sinistra
7. friziona il pollice destro mantenendolo stretto nel palmo della mano sinistra e viceversa
8. friziona ruotando avanti e indietro le dita della mano destra strette tra loro nel palmo della mano sinistra e viceversa
9. sciacqua accuratamente le mani con l'acqua
10. asciuga accuratamente le mani con una salvietta monouso



ISTITUTO COMPrensIVO LEONARDO DA VINCI

Via Vespucci 9, CESANO BOSCONI, www.icsdavinci.edu.it

CAP 20090, Tel. 02/4501218 – 4583574C.F. 80124550155 - Codice meccanografico MIIC8ET00X –

Ambito territoriale LOMO0000025

MIIC8ET00X@istruzione.it; MIIC8ET00X@pec.istruzione.it;

11. usa la salvietta monouso per chiudere il rubinetto".

Guarda con attenzione l'immagine della pagina successiva.



ISTITUTO COMPRENSIVO LEONARDO DA VINCI

Via Vespucci 9, CESANO BOSCONI, www.icsdavinci.edu.it

CAP 20090, Tel. 02/4501218 – 4583574.C.F. 80124550155 - Codice meccanografico MIIC8ET00X –

Ambito territoriale LOM0000025

MIIC8ET00X@istruzione.it; MIIC8ET00X@pec.istruzione.it;



Come lavarsi le mani con acqua e sapone?



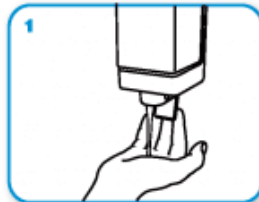
LAVA LE MANI CON ACQUA E SAPONE, SOLTANTO SE VISIBILMENTE SPORCHE! ALTRIMENTI, SCEGLI LA SOLUZIONE ALCOLICA!



Durata dell'intera procedura: **40-60 secondi**



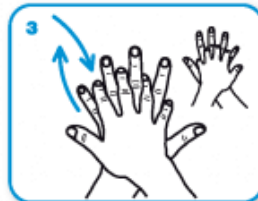
Bagna le mani con l'acqua



applica una quantità di sapone sufficiente per coprire tutta la superficie delle mani



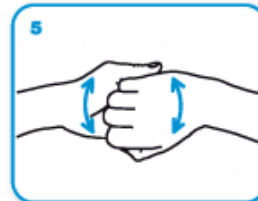
friziona le mani palmo contro palmo



il palmo destro sopra il dorso sinistro intrecciando le dita tra loro e viceversa



palmo contro palmo intrecciando le dita tra loro



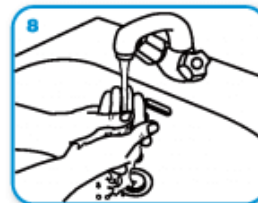
dorso delle dita contro il palmo opposto tenendo le dita strette tra loro



frizione rotazionale del pollice sinistro stretto nel palmo destro e viceversa



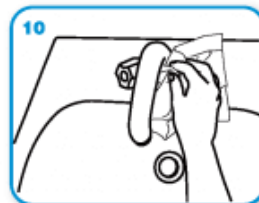
frizione rotazionale, in avanti ed indietro con le dita della mano destra strette tra loro nel palmo sinistro e viceversa



Risciacqua le mani con l'acqua



asciuga accuratamente con una salvietta monouso



usa la salvietta per chiudere il rubinetto



...una volta asciutte, le tue mani sono sicure.

WORLD ALLIANCE
for **PATIENT SAFETY**

WHO acknowledges the Hôpitaux Universitaires de Genève (HUG), in particular the members of the Infection Control Programmes, for their active participation in developing this material. October 2006, version 1.



All materials and procedures have been taken by the World Health Organization to verify the information contained in this document. However, the published material is being distributed without warranty of any kind, either expressed or implied. The responsibility for the interpretation and use of the material lies with the reader. In no event shall the World Health Organization be liable for damages arising from its use.

Design: www.illustration.com



ISTITUTO COMPRESIVO LEONARDO DA VINCI

Via Vespucci 9, CESANO BOSCONI, www.icsdavinci.edu.it

CAP 20090, Tel. 02/4501218 – 4583574C.F. 80124550155 - Codice meccanografico MIIC8ET00X –

Ambito territoriale LOMO0000025

MIIC8ET00X@istruzione.it; MIIC8ET00X@pec.istruzione.it;

REGOLE PER GLI STUDENTI

Torniamo a scuola più consapevoli e responsabili: insieme possiamo proteggerci tutti

Se hai sintomi di infezioni respiratorie acute (febbre, tosse, raffreddore) parlane subito con i genitori e **NON** venire a scuola.

Quando sei a scuola indossa una mascherina, anche di stoffa, per la protezione del naso e della bocca.

Segui le indicazioni degli insegnanti e rispetta la segnaletica.

Mantieni sempre la distanza di 1 metro, evita gli assembramenti (soprattutto in entrata e uscita) e il contatto fisico con i compagni. Non scambiare oggetti con nessuno, non condividere il materiale didattico, cibi, bevande, eccetera.

Lava frequentemente le mani per almeno 60 secondi o usa gli appositi dispenser per tenerle pulite; evita di toccarti il viso e la mascherina.